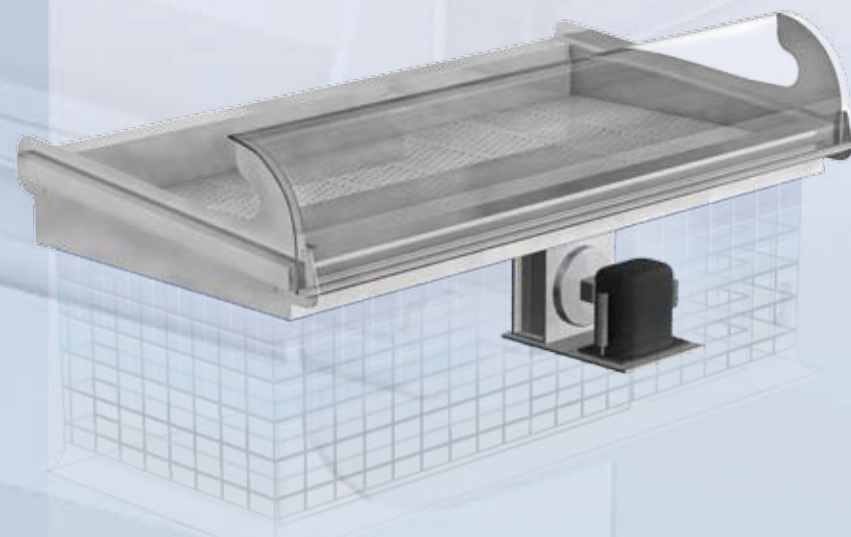


Bendoni **inox**

Banco Pesce 690 Vetro Curvo



CARATTERISTICHE

Vasca in acciaio inox AISI 316 scotch-brite con foro di scarico di mm 31 (3/4") fornita con isolamento ottenuto tramite schiumatura interna in poliuretano ad alta densità e completa di falso fondo forato asportabile in acciaio inox. La vasca è fornita completa di termometro elettronico digitale, con display di visualizzazione temperatura posto sul lato pubblico. La protezione sul lato pubblico è caratterizzata da un vetro curvo temperato di spessore 6 mm. alto 300 mm. e da una barra antiurto in acciaio inox. Lateralmente la vasca è protetta da due spondine sagomate in acciaio inox AISI 316.

Dimensioni d'ingombro (mm)	2100x1152x1046h
Superficie esposizione (m ²)	1,75
Tensione (V) - Frequenza (Hz)	230 - 50
Potenza compressore (kw)	0,67
Pressione (bar)	29,5
Gas refrigerante	R404A

MODELLO 690 BP 210 RC

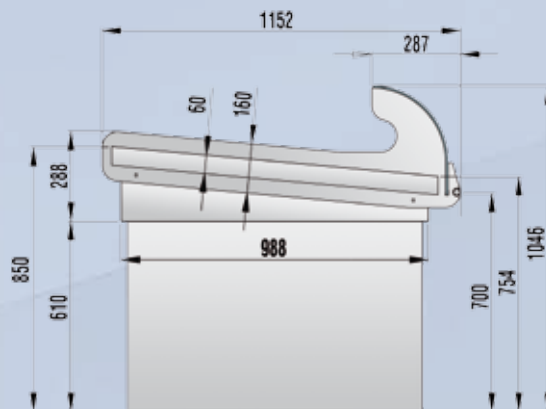
La struttura è in acciaio inox AISI 304 scotch-brite ed è completamente pannellata con andamento curvilineo, predisposta per l'ancoraggio al pavimento, con gambe portanti ispezionabili per accedere ai punti di fissaggio ed al tubo di scarico della vasca, che rimane completamente nascosto alla vista. Il gruppo refrigerante è posizionato all'interno di una gamba portante asolata, per la corretta areazione del gruppo e accessibile tramite un pannello di chiusura ispezionabile.

MODELLO 690 GP 210 RC

La struttura è composta da due gambe portanti, in acciaio inox AISI 304 scotch-brite, ispezionabili per accedere ai punti di fissaggio ed al tubo di scarico della vasca, che rimane completamente nascosto alla vista, predisposte per l'ancoraggio al pavimento. Il gruppo refrigerante è posizionato all'interno di una gamba portante asolata, per la corretta areazione del gruppo e accessibile tramite un pannello di chiusura ispezionabile.

MODELLO 690 VP 210 RC

Per coloro che vogliono realizzare una struttura in muratura, siamo in grado di fornire, assieme alla vasca completa di gruppo refrigerante, tutte le istruzioni necessarie per una perfetta realizzazione della stessa (dimensioni, altezza, posizione dello scarico). La struttura in muratura oltre ad una totale personalizzazione, permette di raggiungere un elevato livello igienico.



CARATTERISTICHE

Vasca in acciaio inox AISI 316 scotch-brite con foro di scarico di mm 31 (3/4") fornita con isolamento ottenuto tramite schiumatura interna in poliuretano ad alta densità e completa di falso fondo forato asportabile in acciaio inox. La vasca è fornita completa di termometro elettronico digitale, con display di visualizzazione temperatura posto sul lato pubblico. La protezione sul lato pubblico è caratterizzata da un vetro dritto temperato di spessore 10 mm, alto 350 mm, e da una barra antiurto in acciaio inox. Lateralmente la vasca è protetta da due spondine sagomate in acciaio inox AISI 316.

Dimensioni d'ingombro (mm)	2100x1180x1093h
Superficie esposizione (m ²)	1,75
Tensione (V) - Frequenza (Hz)	230 - 50
Potenza compressore (kw)	0,67
Pressione (bar)	29,5
Gas refrigerante	R404A

MODELLO 690 BP 210 RV

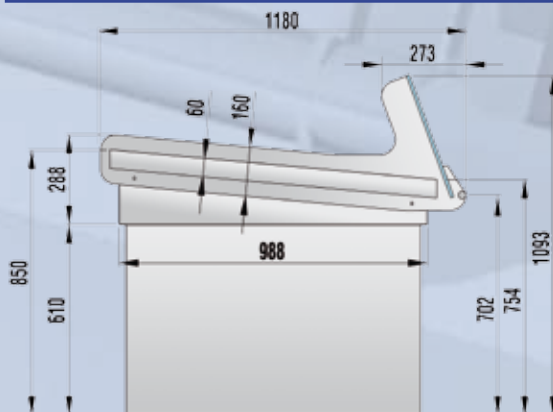
La struttura è in acciaio inox AISI 304 scotch-brite ed è completamente pannellata con andamento curvilineo, predisposta per l'ancoraggio al pavimento, con gambe portanti ispezionabili per accedere ai punti di fissaggio ed al tubo di scarico della vasca, che rimane completamente nascosto alla vista. Il gruppo refrigerante è posizionato all'interno di una gamba portante asolata, per la corretta areazione del gruppo e accessibile tramite un pannello di chiusura ispezionabile.

MODELLO 690 GP 210 RV

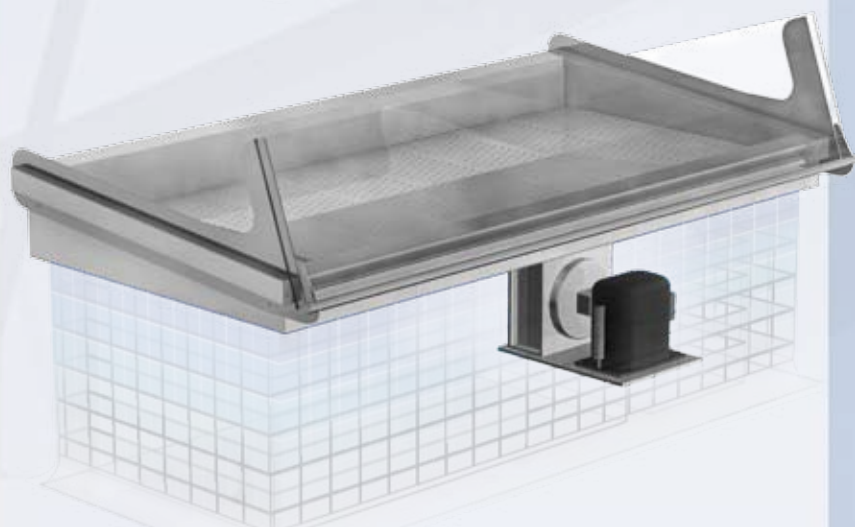
La struttura è composta da due gambe portanti, in acciaio inox AISI 304 scotch-brite, ispezionabili per accedere ai punti di fissaggio ed al tubo di scarico della vasca, che rimane completamente nascosto alla vista, predisposte per l'ancoraggio al pavimento. Il gruppo refrigerante è posizionato all'interno di una gamba portante asolata, per la corretta areazione del gruppo e accessibile tramite un pannello di chiusura ispezionabile.

MODELLO 690 VP 210 RV

Per coloro che vogliono realizzare una struttura in muratura, siamo in grado di fornire, assieme alla vasca completa di gruppo refrigerante, tutte le istruzioni necessarie per una perfetta realizzazione della stessa (dimensioni, altezza, posizione dello scarico). La struttura in muratura oltre ad una totale personalizzazione, permette di raggiungere un elevato livello igienico.



Banco Pesce 690 Vetro Dritto



Bendoni **inox**

BENDONI INOX S.r.l.

I - 52010 Bibbiena (Arezzo)

Fraz. Soci - Via S.Marco,9

Tel. +39.0575.560.231 Fax +39.0575.561.362

info@bendoni.it www.bendoni.it