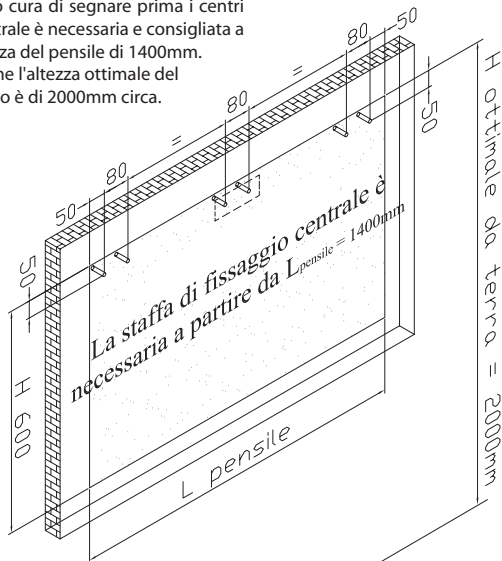
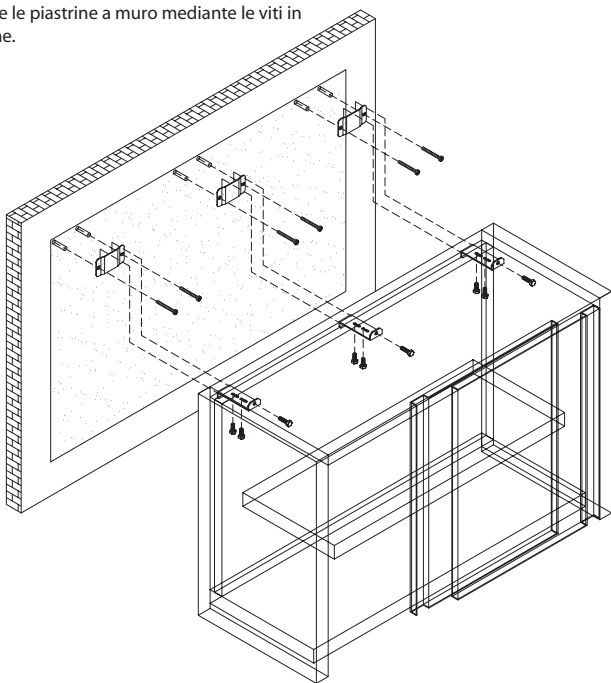


Fase 1

Forare il muro con punta di 10mm per i tasselli forniti in dotazione, avendo cura di segnare prima i centri dei fori. La staffa centrale è necessaria e consigliata a partire dalla lunghezza del pensile di 1400mm. Ricordiamo inoltre che l'altezza ottimale del pensile dal pavimento è di 2000mm circa.

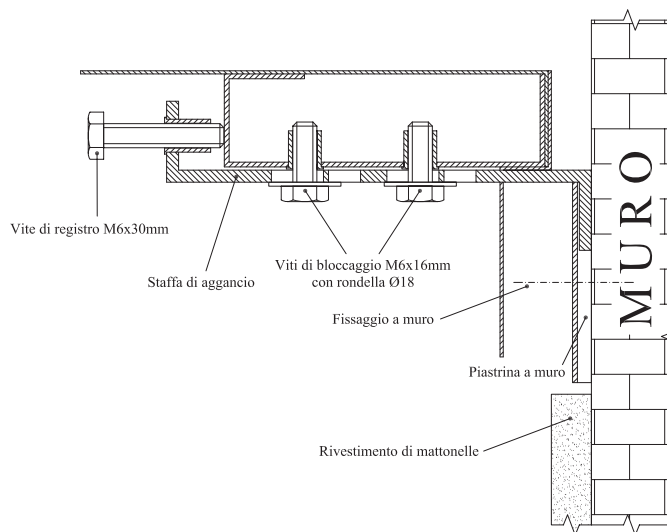
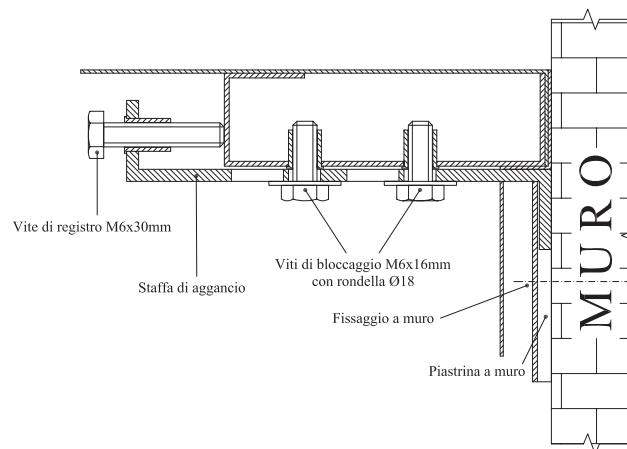
**Fase 2**

Applicare le piastrine a muro mediante le viti in dotazione.

**Fase 3**

Applicare al pensile, nelle apposite feritoie posteriori, le staffe di aggancio, seguendo gli schemi a seconda che la parete su cui viene installato il pensile sia liscia o abbia il classico scalino di 10~15mm delle piastrelle di rivestimento.

Avere cura di non serrare completamente le viti di bloccaggio e di tenere molto allentata la vite di registro.

**Fase 4**

Agganciare il pensile prestando la massima attenzione nel verificare che la linguetta della staffa di aggancio entri completamente all'interno della piastrina a muro.

Per verificare questo controllare che l'altezza del pensile da terra sia effettivamente quella prestabilita.

Fase 5

Utilizzare le viti di registro per portare il pensile "in bolla".

Fase 6

Serrare le viti di bloccaggio.

Fase 7

Utilizzando i ganci forniti in dotazione, da inserire nelle apposite cremagliere, posizionare il piano intermedio nella posizione desiderata.

Fase 8

A pensile "carico" (riempito) sarebbe opportuno verificare nuovamente che lo stesso sia sempre "in bolla" e verificare la regolazione delle ante.

Bendoni **inox**

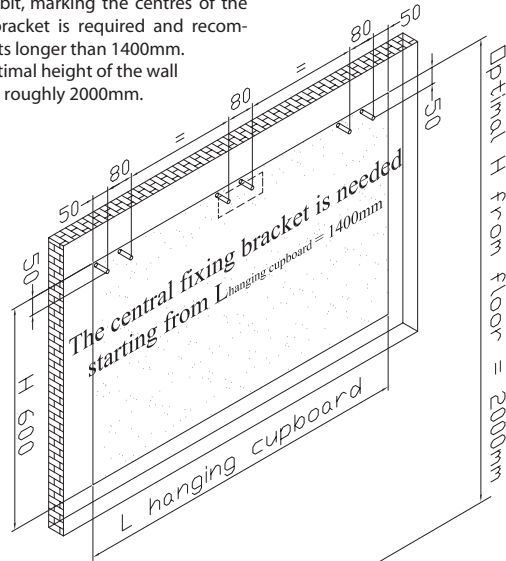
BENDONI INOX S.r.l.
I-52010 Bibbiena (Arezzo) - Fraz. Soci - Via S.Marco, 9
Phone: +39.0575.560.231 - Fax: +39.0575.561.362
Mail: info@bendoni.it Web: www.bendoni.it

PENSILE A MURO

Emissione:
15/01/2009
Revisione:
0
Foglio 1 di 1

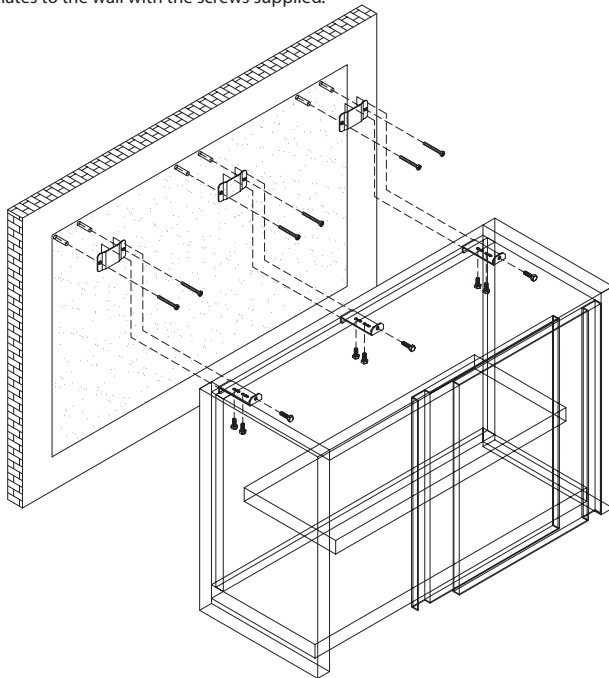
Step 1

Drill the holes in the wall for the anchors supplied using a 10mm drill bit, marking the centres of the holes. The central bracket is required and recommended for wall units longer than 1400mm. Furthermore, the optimal height of the wall unit from the floor is roughly 2000mm.



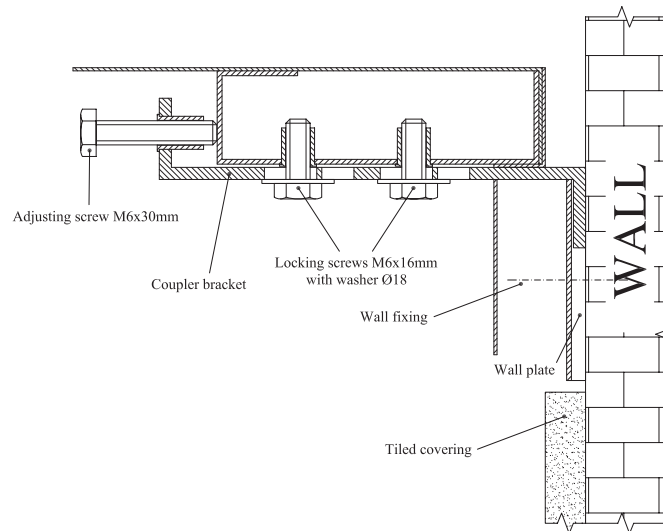
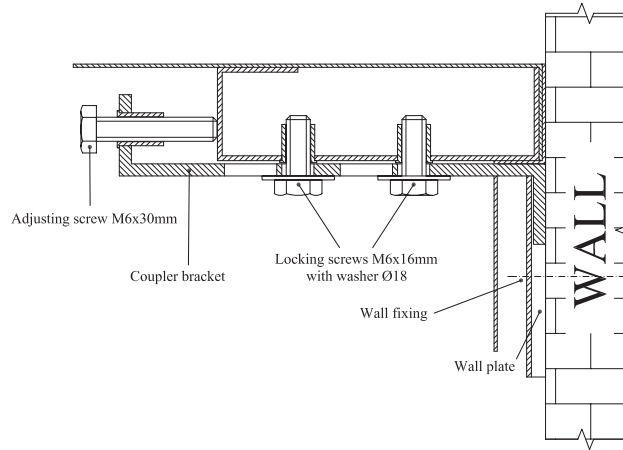
Step 2

Fix the plates to the wall with the screws supplied.



Step 3

Fit the hook brackets to the wall unit, in the relevant rear slots, as shown in diagram, depending on whether the wall the unit is installed on is flat or has a 10~15mm step due to wall tiles. Do not tighten down the fixing screws, and keep the adjusting screw very loose.



Step 4

Hook the wall unit on, making sure the tongue of the bracket locates in the wall plate properly. You can check the tongue has located in the bracket properly by checking that the height of the wall unit from the floor is what it should be.

Step 5

Use the adjusting screws to "level" the wall unit.

Step 6

Tighten the fixing screws.

Step 7

Install the middle shelf in the desired position using the hooks supplied, inserted them in the relevant racks.

Step 8

With the wall unit "under load" (full) check it is still "level" and adjust the doors if necessary.

Bendoni **inox**
 BENDONI INOX S.r.l.
 I-52010 Bibbiena (Arezzo) - Fraz. Soci - Via S.Marco, 9
 Phone: +39.0575.560.231 - Fax: +39.0575.561.362
 Mail: info@bendoni.it Web: www.bendoni.it

HANGING CUPBOARD		Issued:
		15/01/2009
		Update:
		0
		Sheet 1 of 1